

2023年1月10日

1月19日(木)～2月2日(木)第1弾, 第2弾と計14日間開催!

第27回 大九州展

福岡&鹿児島ラーメンが週替わりでイートイン, 宮崎餃子, 九州の海鮮や肉弁当を実演販売

京急グループの株式会社京急百貨店(所在地:横浜市港南区, 社長:竹谷 英樹, 以下 京急百貨店)は, 2023年1月19日(木)から1月25日(水)を第1弾, 1月27日(金)から2月2日(木)までを第2弾とする計14日間にて、『第27回 大九州展』を開催いたします。

今回の大九州展は, 食では, 第1弾35店, 第2弾では34店を入れ替し, 14日間で計69店が出店いたします。工芸では, 第1弾12店, 第2弾は9店を入れ替し, 14日間で計21店が出店し, 食・工芸合わせて全90店舗が集結予定でございます。

イートインコーナーでは, 第1弾・第2弾と週替わりで, 九州ラーメンをお召し上がりいただけます。第1弾では, 福岡県の久留米ラーメン【モヒカンらーめん】のあっさりの中にコクがある九州豚骨ラーメン, 第2弾では, 新登場の鹿児島県【サカノウエユニーク】の鶏出汁塩ラーメンに鹿児島県枕崎のかつお出汁を合わせたスープが美味しいスペシャルラーメンをお召し上がりいただけます。各週ともにこの催事でしか味わうことのできない京急百貨店オリジナルラーメンも数量限定にてご用意いたしております。

また, できたてをそのままお持ち帰りいただける実演販売では, 第1弾にて, 宮崎県の餃子の聖地「高鍋町」の餃子が新登場するほか, 各週, 海の幸や牛肉・豚肉・鶏肉がたっぷりつまったおすすめのお弁当もご用意いたしております。さらに, 各階特設会場にて九州の美と工芸を販売, 初日には7階催事場に福岡親善大使山口愛華さんが来場するなど, 九州を満喫できる14日間となっております。

会場では, マスクの着用や手指の消毒を徹底し, イートインコーナーでは, 間隔をあけた非対面客席を設置するなど, 感染症防止対策に取り組めます。詳細は別紙のとおりです。



1月19日(木)～2月2日(木)まで九州の魅力が詰まった14日間!

『第27回 大九州展』開催

◆◆第27回 大九州展について◆◆

開催日：2023年1月19日（木）～2月2日（木）14日間

《第1弾》1月19日（木）～25日（水）

※1月25日（水）は店舗入替のため7階催事場は17：00まで

※1月26日（木）は入替のため、開催はございません。

《第2弾》1月27日（金）～2月2日（木）

※最終日2月2日（木）、7階催事場は17：00まで

※そのほか、各階の九州の美と工芸につきましては会期が異なります。

開催場所：7階催事場ほか

※都合により急遽、期間や営業時間、出店社が変更となる場合がございます。

1. 九州の味をその場でお召し上がりいただけるイートインコーナー

<第1弾>

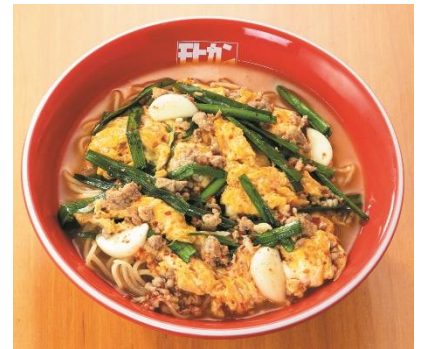
湯気まで美味しい！九州豚骨！コクがあるのにさっぱりな名物スープ【福岡県/モヒカンらーめん】



極上豚骨モヒカンらーめん
煮卵入り
(1杯)・・・950円(税込)



特製こぼれチャーシュー麺
(1杯)・・・1,250円(税込)



【京急百貨店オリジナル】
博多とんこつ辛麺
<各日限定100杯>
(1杯)・・・1,000円(税込)

<第2弾>

新登場！最後の一滴まで飲み干せる！鶏出汁塩ラーメン！【鹿児島県/サカノウエユニーク】



【京急百貨店オリジナル】
最上のQラーメン
<各日限定100杯>
(1杯)・・・1,300円(税込)



いいとこ鶏ラーメン
(1杯)・・・1,000円(税込)

2. できたてをご自宅へお持ち帰り！実演販売（一例）

(1) <第1弾限定>宮崎県の餃子の聖地「高鍋町」の餃子が新登場！

※写真はすべて盛付例



新登場 実演

【宮崎県 餃子の馬渡】
馬渡のもっちり焼餃子

(10コ)・・・810円(税込)



新登場 実演

【宮崎県 たかなべギョーザ】
たかなべギョーザ

(10コ)・・・756円(税込)



新登場 実演

【宮崎県 ぎょうざの樹樹】
樹樹の焼きぎょうざ

(10コ)・・・890円(税込)

■「美味しい焼き餃子講座」開催！

日時：1月22日(日) 14:00・16:00(各回30分程度)

場所：7階催事場

講師：焼き餃子協会代表理事 小野寺 力氏

(2) 実演販売！九州の味がぎっしりつまったお弁当（一例）

<第1弾>



新登場 実演

【熊本県 藍乃屋古右衛門】
あか牛ステーキ弁当

(1折)・・・2,700円(税込)



実演

【福岡県 料亭 かのこゆり】
宗像あなごめし弁当

(1折)・・・2,160円(税込)



実演

【佐賀県 佐賀大和 名尾庵】
炙り鶏だし巻き弁当

(1折)・・・1,396円(税込)

<第2弾>



実演【九州地区漁業協同組合×中島水産】
京急百貨店オリジナル

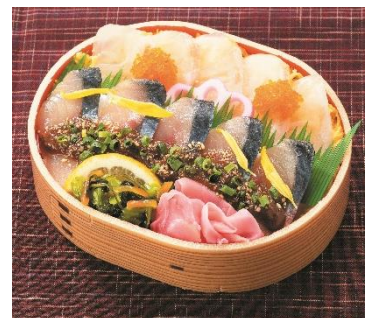
九州うまか丼

(1折)・・・1,980円(税込)



実演【鹿児島県 ゆうしょく亭】
薩摩うんまか弁当

(1折)・・・2,160円(税込)



実演【福岡県 料理屋ぜんざい】
ごまさばと鯛の漬け2種盛

(1折)・・・1,620円(税込)

(3) その他，九州の美味の人気店が登場！実演販売（一例）



第1弾限定 実演

【長崎県 バーガーショップ ベルビーチ】

佐世保スペシャルバーガー

（1個）・・・881円（税込）



第1弾限定 実演

【福岡県 原いちご農園】

博多あまおうパフェ

（1個）・・・1,100円（税込）



第2弾限定 実演

【福岡県 とりかわ竹乃屋】

博多ぐるぐるとりかわ5本セット

（5本入）・・・837円（税込）

3. 各階にて販売！技を極めた九州の美と工芸

<第1弾>



【鹿児島県 喜多つげ製作所】

薩摩つげブラシ（5列）

<限定2点>・・・58,520円（税込）

■ 7階プロモーションスペース



【熊本県 肌美和】

古式伝承馬油

（50mL）・・・4,180円（税込）

■ 7階ボーテ ガール



【鹿児島県 美の匠ガラス工房弟子丸】

薩摩切子（クリスタルガラス金赤）

<現品限り>・・・66,000円（税込）

■ 3階婦人雑貨売場【オウ マルシェ】

<第2弾>



【長崎県 サンドブラストアート あるく】

SOUGENロックグラス

～草原を駆ける馬～

<各色限定3点>・・・6,380円（税込）

■ 7階特設会場



【長崎県 出口さんご】

赤珊瑚ネックレス

<現品限り>・・・660,000円（税込）（現品限り）・・・23,100円（税込）

■ 7階プロモーションスペース ■ 3階婦人雑貨売場【オウ マルシェ】



【鹿児島県 八木竹工業】

真竹二段籠

4. 大九州展イベント情報

(1) 福岡親善大使 山口 愛華さん来場

先着 100 名さまに「マルタイラーメン」をプレゼントいたします。

※お一人さま 1 回限りとさせていただきます。

日時：2023 年 1 月 19 日（木）10:00 より

場所：7 階催事場



(2) <第 1 弾限定>宮崎県お買上げプレゼント！！

宮崎県の店舗で 1,000 円（税込）以上お買上げごとに補助券を

1 枚進呈いたします。補助券を 2 枚集めた方で、先着 1,000 名さまに

「へべ酢ドリンク・チーズ饅頭」をプレゼント。

会期：2023 年 1 月 19 日（木）～25 日（水）17:00 まで

プレゼントお渡し場所：7 階催事場ご案内カウンター

対象店舗：味のくらや、桑水流畜産、餃子の馬渡、たかなベギョーザ、
ぎょうざの樹樹、ひなたセレクション



↑こちらのマークが目印です。

5. お客様のお問合せ先

京急百貨店 TEL. 045-848-1111（代表）

【受付時間 営業時間内】

以 上