

# KEIKYU News

2024 11.28(木)-12.11(水)

**クリスマス  
推し菓子特集開催!**

- 11月28日(木)~12月4日(水)
- 地下1階=菓子売場

上大岡 京急百貨店 <https://www.keikyu-depart.com/>

## BLACK FRIDAY SUPER SALE

ブラックフライデースーパーセール

■11月28日(木)~30日(土)



**【アイ・ミート】**  
① 国内産黒毛和牛ロースステーキ・すき焼用セット (700g、1パック)  
〈各日限定20パック〉税込 **5,000円**

11/29(金)限定 肉の日  
対面ケース内お肉 全品20%OFF



**【日本橋日山】**  
① 葉山牛サーロインステーキ (100g) .....税込 **1,880円**

11/29(金)限定 肉の日  
牛肉全品20%OFF (一部商品除く)



**【ミートデリカテッセンカイゼル】**  
① こだわりのベーコン&ソーセージセット (ハーブパニッシュ・アラビキウイナー各5本、アラビキフランク3本、カットベーコン1本) .....税込 **2,376円**

11/29(金)限定 肉の日  
ハムソーセージスライス 商品20%OFF



**【まつおか】**  
① 肉じゃが (100gあたり) .....税込 **378円**



**【神戸コロケ】**  
① シンプルなじゃがいもコロケ (1コ) .....税込 **130円**

■地下1階=デパートフードマーケット

■地下1階=惣菜売場

■12月15日(日)まで 各日午前10時~午後6時 ■7階=催事場

### 冬の贈り物・お歳暮ギフト



**【重慶飯店】**  
①「汽笛」点心セット7種 .....税込 **5,400円**



**【ラ・マーレド・チャヤ】**  
① 焼菓子詰合せ13個入 .....税込 **3,240円**

### クリスマスケーキ



**【デメル】**  
① トリュフルトルテ (直径13cm) (限定100点) .....税込 **5,940円**

### おせち



京急百貨店限定 豪華和風おせち  
① 和風おせち三段重(縦22.5×横22.5×高さ5.3cm×3段)消費期限:冷蔵1月1日(水・税) .....税込 **29,700円**

### お歳暮ギフトセンターお買上げ抽選会

■11月28日(木)より(先着1,000名様)  
■7階=催事場「お歳暮ギフトセンター」  
1レシート税込12,000円以上お買上げの方は「レストランギフトカード」などが当たる抽選会にご参加いただけます。

冬の贈り物・お歳暮ギフト、クリスマスケーキ、おせち

### オンラインショッピング

■12月16日(月)午前11時まで 京急百貨店 オンライン 検索  
24時間パソコン・スマホでお買物 <https://kichijitsuya.jp>



●京急プレミアポイントクレジットカード会員様 ●オーカスクラブ会員様

## ウィンター サンクス フェア 冬のご優待会

■11月28日(木)~12月15日(日)まで

対象商品を  
**10%ご優待!**

※セール品等、一部対象外もございます。※一品税込1,100円以上の商品が対象となります。(一部異なる売場がございます。)※対象ブランド等くわしくは売場係員におたずねください。※他の優待との併用はできません。

京急プレミアポイント  
化粧品限定ポイントアップ

7階 **8%にアップ!** ■11月28日(木)~12月8日(日)

3・1階 **10%にアップ!** ■12月5日(木)~8日(日)

# 冬のごちそうグルメセール ■12月5日(木)~11日(水)



【eashion】  
① デミグラスハンバーグ&牛サガリのガーリックライス御膳(1折).....税込999円

■地下1階=惣菜売場



※写真はイメージです。

【日本のさらだ いとはん】  
① 海老と長芋と舞茸の天ぷら(100g).....税込573円

■地下1階=惣菜売場



【築地中島水産】  
① にぎり鮭18貫(1パック).....税込1,780円

■地下1階=デイリーフーズマーケット



【アイ・ミート】  
① 国内産黒毛和牛サーロインステーキ(100g) 税込1,280円  
〈各日限定10kg〉

■地下1階=デイリーフーズマーケット

ブラインドされたワインからお宝ワインを探し当ててください。中はすべて価格以上のお品物をご用意!



① ワイントレジャーBOX(720ml) (限定各20本).....税込5,500円  
.....税込1,650円

※なくなり次第終了となります。  
※酒類のため、20歳以上のお客様を対象とさせていただきます。

■地下1階=和洋酒売場

## 冬の手みやげギフト

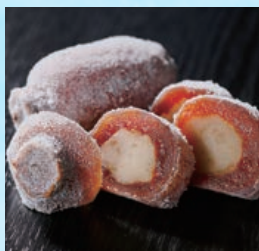


京急百貨店オリジナル

※調理例です。

【羽床総本店】  
① 漬け魚セツト(銀ダラ西京漬・本さら西京漬各2切れ).....税込3,564円

■地下1階=デイリーフーズマーケット



【宗家 源吉兆庵】  
① 甘甘肅・御前栗詰合せ(10コ入) 税込5,940円  
■北ウイング1階

### お買上げ抽選プレゼント

■12月5日(木)~15日(日)

■北ウイング1階・地下1階=菓子売場

ギフト商品を1シート税込5,000円以上お買上げの方に応募用紙を連呈。抽選で20名様に「季節のフルーツ」プレゼント。

## ■地下1階=食品催事場

### 諸国味めぐり

■11月28日(木)~12月4日(水)

新登場



【京都府/前田珈琲】

① 京風むうす(1コ).....税込660円

● スペシャルブレンド龍之助(200g).....税込1,400円

その他の  
出展店舗

実演【岐阜県/飛騨天狗】●飛騨牛やぎしゃぶ弁当  
【奈良県/柿の葉すしたなか】●柿の葉すし(さば)  
他 全13店舗

実演



【大分県/おおいた姫島】

① マダコの唐揚げ(100g).....税込972円

## 師走うまいもの会 第一弾

■12月5日(木)~11日(水)



【香川県/ばいこう堂】

① 新春小箱(15コ入).....税込680円

その他の  
出展店舗

実演【熊本県/くま純】●熊本いきなり団子  
実演【愛媛県/かまぼこの村上】●水軍じゃこ天  
他 全12店舗



実演

【北海道/鮭龍儀】

① 海鮮弁当「龍儀」(1折).....税込2,160円

## ガトーフェスタ ハラダ 特別販売会



【ガトーフェスタ ハラダ】

① グー・デ・ロワ ホワイトチョコレート簡易大袋(10枚入).....税込1,080円

■地下1階=横浜市営地下鉄側出入口前特設会場

■11月28日(木)~12月4日(水)

## 菓子特別販売会



【五穀屋】

① 山むすび(2種10枚入).....税込1,242円

■地下1階=諸国銘菓【夢うらら】

■11月28日(木)~12月4日(水)



【御菓子司 新正堂】

① あんこパワーセツト(切腹最中×5、汲み上げ餅(小)×2)〈数量限定〉.....税込3,301円

■地下1階=諸国銘菓【夢うらら】

■12月5日(木)~12月11日(水)

## 京急百貨店レストラングルメチケットプレゼント

■スポーツ館=[スポーツデポ] ■11月30日(土)・12月1日(日)限定  
【スポーツデポ】にて税込5,000円以上お買上げの方、各日先着1,000名様に10階=レストランでご利用いただける「グルメチケット(1,000円相当)」をプレゼントいたします。

★価格は一部を除き消費税(10%)を含む総額にて表示しております。※飲食料品など軽減税率8%適用商品もございます。くわしくは売場係員におたずねください。

KEIKYU

京急グループ

KEIKYU

京急百貨店・上大岡駅

https://www.keikyu-depart.com/

電話:0570-045-848(ナビダイヤル)  
横浜市港南区上大岡西1-6-1 〒233-8556