

in Marché

CALENDAR

2025
1

インマルシェ
カレンダー

Au Marché
MAP

婦人靴

ハンド
バッグ

ハンカチ
靴下・革小物

洋品
雑貨

バイヤーズ
セレクト
コーナー

正面入口

いつも新鮮なポップアップコーナーから、今の旬をお届けいたします。

BUYER'S SELECTION

※各最終日午後6時開場

1月4日(土)~15日(水)

【sasicco】

ずっと、ながく使ってほしいから、職人がひと針ひと針丁寧に仕上げた三河木綿刺し子織バッグは丈夫で軽く、使うほどに体に馴染みます。



→サイコロ
バッグ
税込7,150円

1月16日(木)~22日(水)

大九州展 第一弾
【丸亀織物】冬の久留米絆がある暮らし展

5代に渡り久留米絆の織物として、製法にこだわり、ものづくりをしてきました。素材も厳選し、着心地の良い久留米絆をお作りしています。新作を多数取り揃えました。



→オーダー
ダウンジャケット
税込165,000円

1月23日(木)~29日(水)

大九州展 第二弾
【メルドレス】刺し子創作服

一枚の上質な布地に一針一針刺し子を施す手法を交え、創意工夫と手間ひまを加えてできる最高の一着。手技ならではの丁寧な仕上がりが、着るほどに味わいが増す魅力のある刺し子服をお楽しみください。

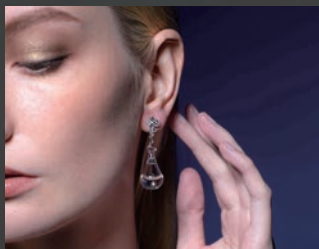


IN Marche 1

※各最終日午後7時開場

1月2日(木)~8日(水)

【Jacaranda Blue】



香りが入られる「香る」ジュエリーをメインに、様々なジュエリーをご紹介します。

1月9日(木)~15日(水)

【ルーヴェリー】

シルバー素材のボリューム感あるアイテムをはじめ手彫りの細工、K18、プラチナ素材でのオーダーも承っております。お気軽にご相談ください。



1月16日(木)~22日(水)

【atelierSOS】

個性的なシルバーの細工と天然石、パール、オリジナルで焼いたガラスなどを組み合わせたオンリーワンのアクセサリをご紹介します。



→マテリアル
silver925
フロアイト
税込25,300円

1月23日(木)~29日(水)

自然素材アクセサリ
【オーシャンディア】

個性豊かな自然素材を刻むオールドガラス。身につけ、あふれ出るエネジーを感じていただければと思います。



※写真はイメージです。

IN Marche 3

※各最終日午後5時開場

1月2日(木)~8日(水)

【kokechi(コケチ)】

卯三郎こけしの創業者 岡本 卯三郎の孫に生まれ、常に木と共に成長してきました。卯三郎の孫が作るこけしは、一般的なこけしと違ってひと回りもふた回りも小さいのが特徴です。



1月9日(木)~15日(水)

Kawaii Powerアーティスト
【加藤アケミ】POP UP



Kawaiiを世界へ!とバリ個展も成功させたアーティスト加藤アケミの原画とグッズの期間限定ショップです。

1月16日(木)~22日(水)

大九州展 第一弾
【薩摩錫器工芸館】



薩摩錫器工芸館で人気の定番タンブラー「オンザロック」。錫は古来割れない錆びないことから縁起の良い金属とされています。シンプルなデザインで若い方からご年配の方まで使えて、おすすめです。

1月23日(木)~29日(水)

大九州展 第二弾
【喜多つげ製作所】



薩摩つげ櫛は、使うほどに洗みと光沢が増します。美しく使いやすいモノづくりを心がけ日々製作しています。

SPECIAL BOOTH!

※各最終日午後7時開場

1月4日(土)~8日(水)

【天使の綿シフォン】



冬の定番「ウールプラス」をご紹介します。表側がウール100%、裏側が綿100%で、ウールの暖かさと綿のやわらかな着心地を兼ね備えた逸品です。

←ウールプラス
ハイネック長袖
税込12,980円

1月9日(木)~15日(水)

【ビアーシュ】



着心地の良いアイテムや、カラフルなアイテムで冬の暖かなコーディネートはいかがですか。

1月16日(木)~22日(水)

【LOVE JOLIE(ラブジョリエ)】



綿など風合いや肌触りの良い天然素材をメインで使い、サイズ感やディテールに拘ったアイテムを提案。着るたびに肌なじみ、また袖を通したくなる商品をお楽しみください。

1月23日(木)~29日(水)

【Priscillabus】



ブリシラバスより、この冬手に入れたいアウターやニットなどお買得商品を多数取り揃えています。

毎日楽しく過ごす
大人の女性が集う場所

オウ マルシェ
Au Marché

■京急百貨店
3階=婦人雑貨売場
【オウ マルシェ】

※価格は消費税(10%)を含む総額にて表示しております。

